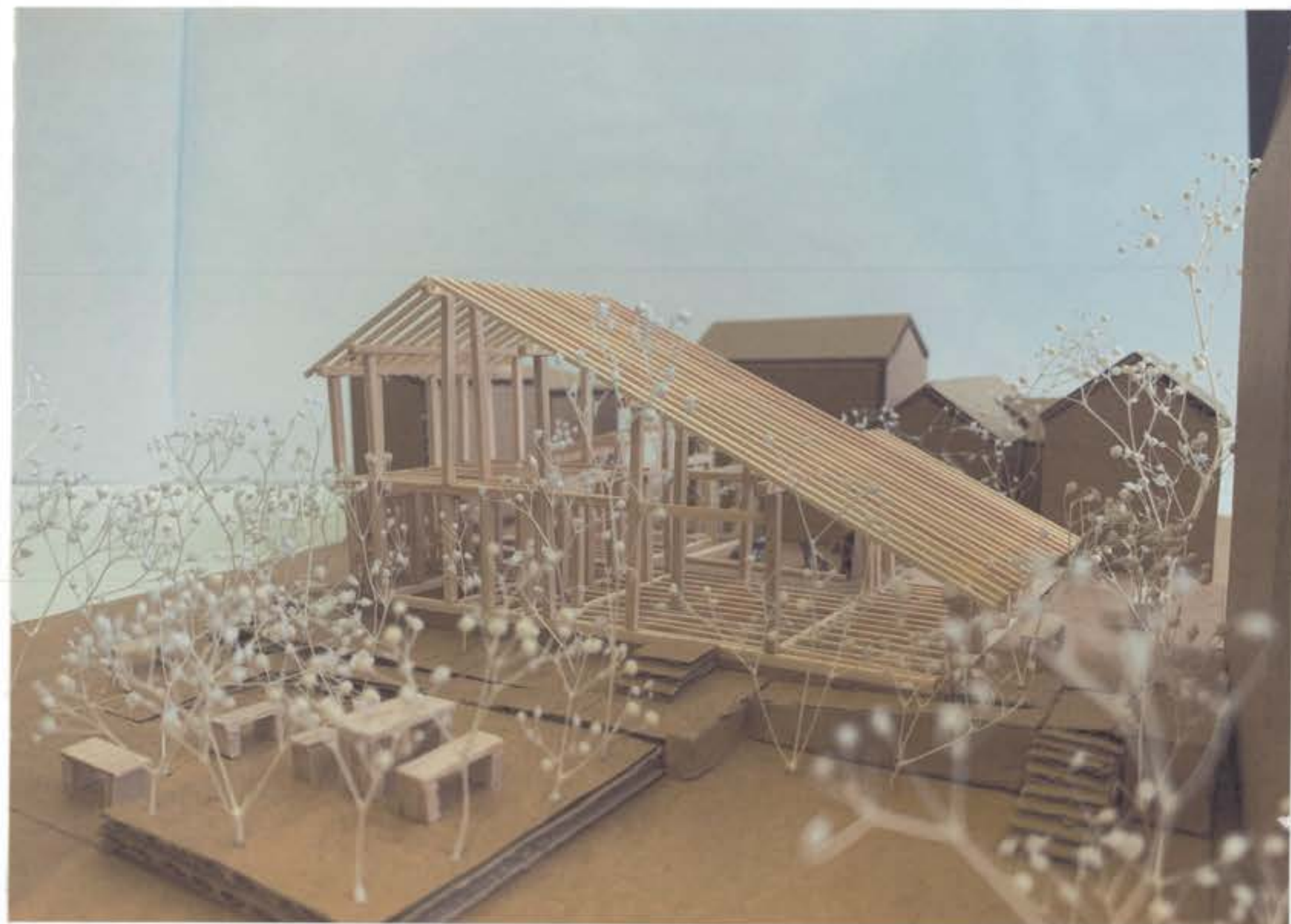


ひと繋がり



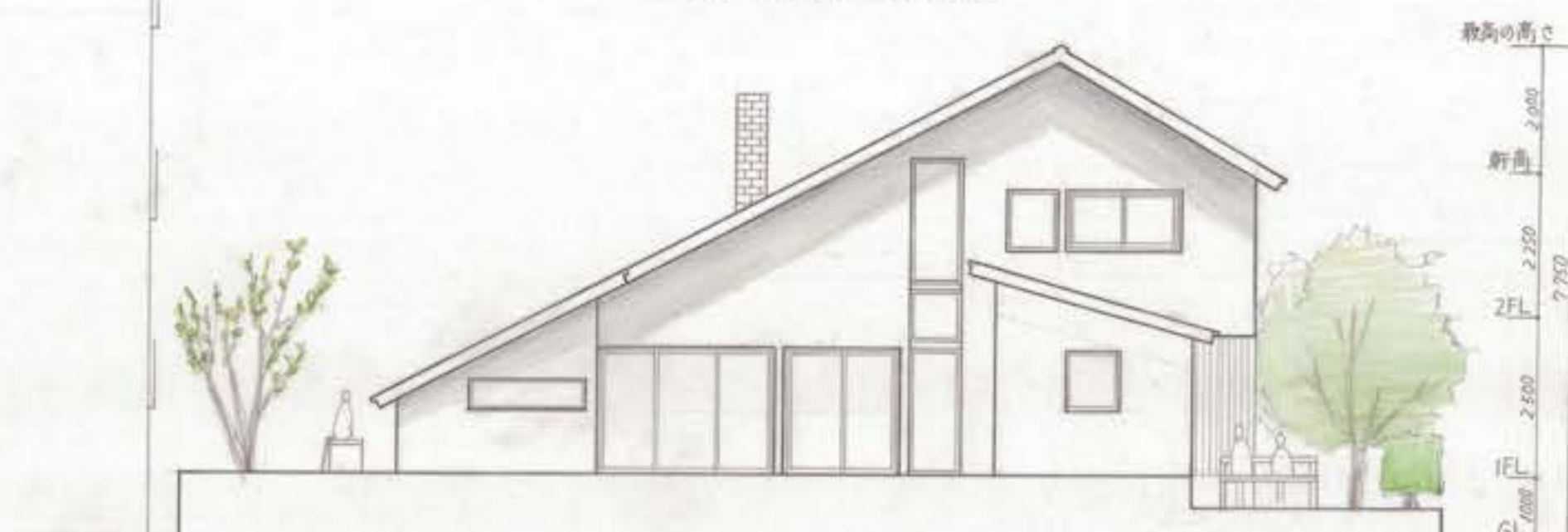
設計趣旨

昔この場所は多くの人々が生活する町として活気にあふれていた。その失われた賑わいを取り戻したいと思い、敷地全体にオープンで回遊性のある庭園計画をした。その庭園はまるで登山道のような、山ですれ違う人同士が自然と挨拶を交わすように、この道においても会う人同士が少しでも仲良くなれる場所となるようにした。

室内においては、暖炉のあるリビングを中心とした、まるでワンルームのような一続きの開放的な空間である。このリビングではクライアントとの打ち合わせスペースや地域の人との交流スペースとして活用し、町に開かれた場所として計画した。



西立面図 S=1:100



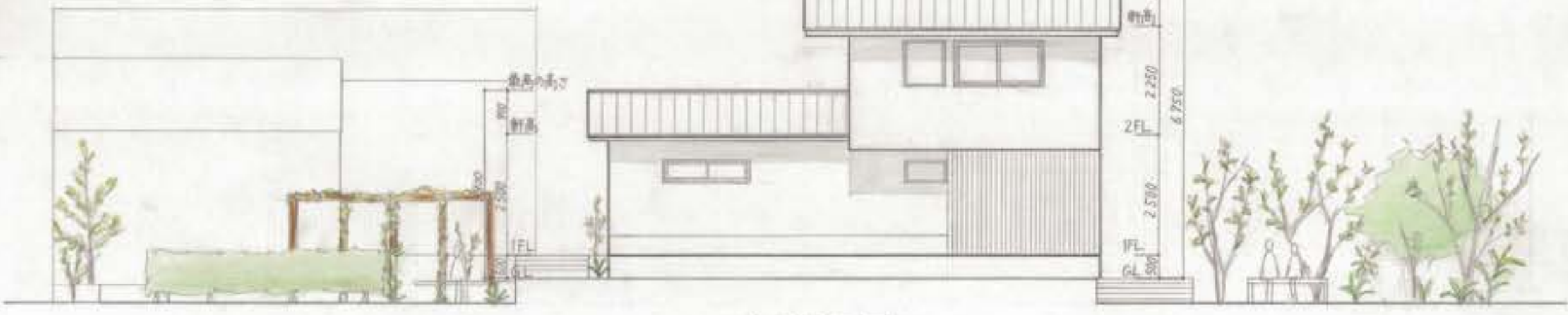
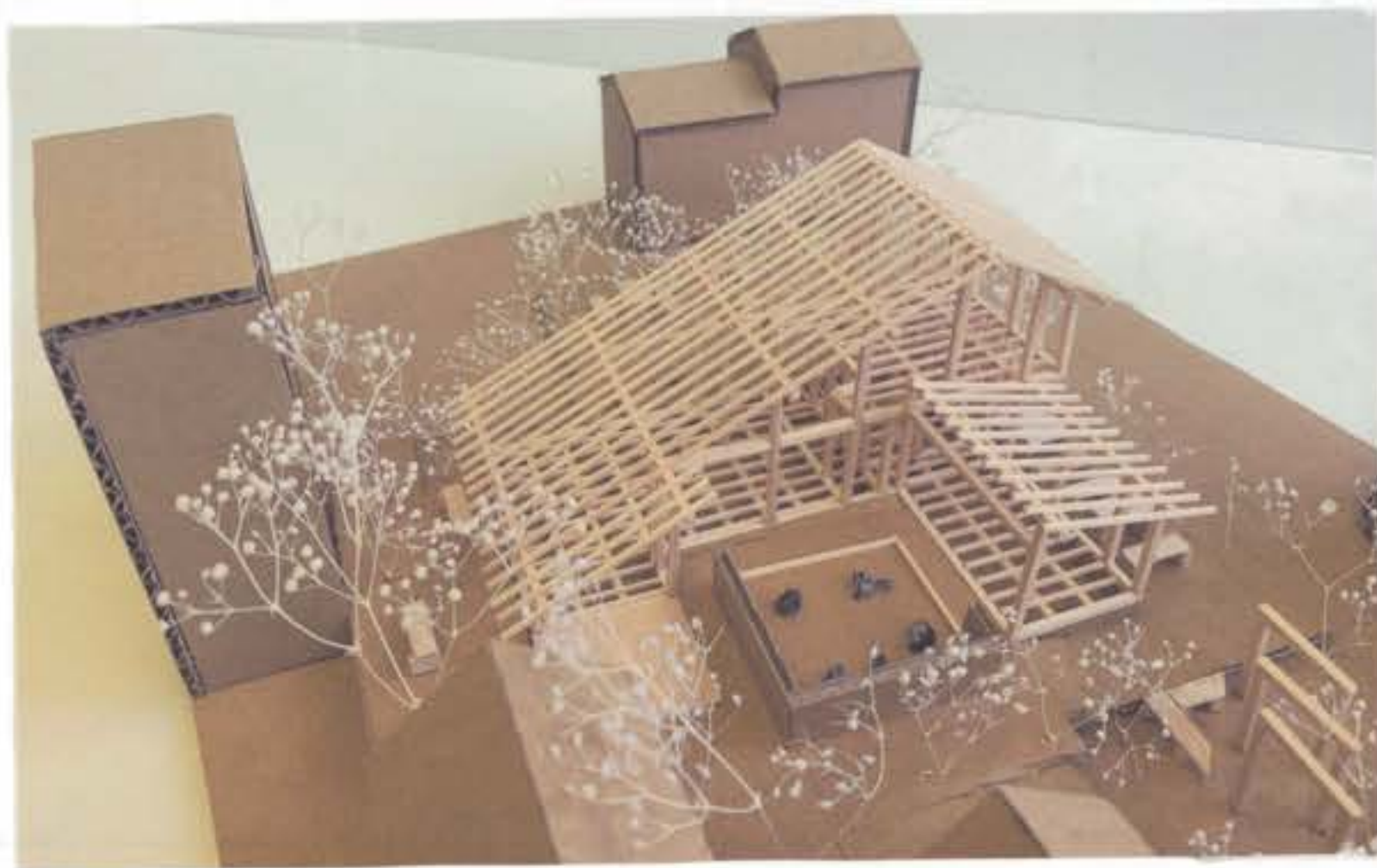
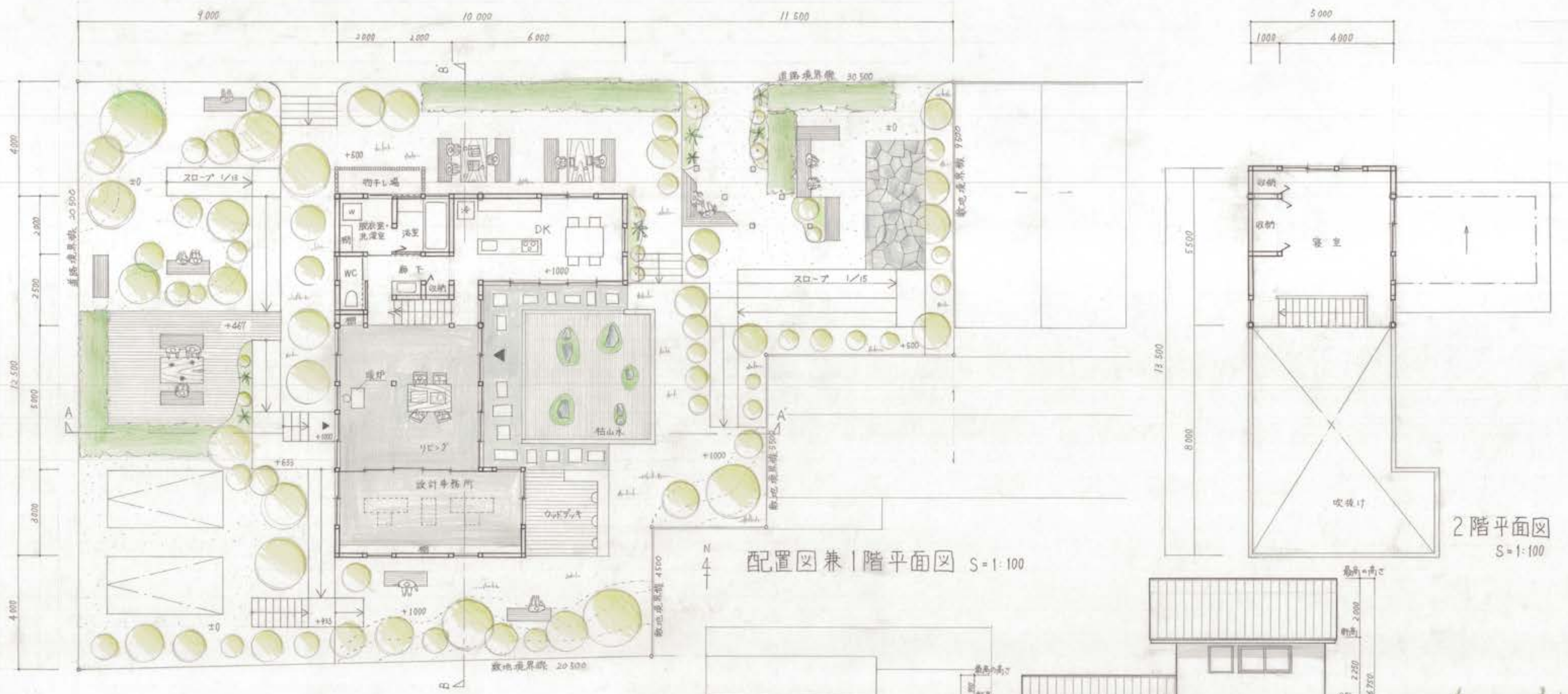
東立面図 S=1:100



A-A' 断面図 S=1:100



B-B' 断面図 S=1:100



面積表

1階床面積	82㎡
2階床面積	24.5㎡
延べ面積	106.5㎡

家族構成

夫 (40)	設計事務所として独立
妻 (40)	

